

## Sprawozdania finansowe za 2004 rok jednostek organizacyjnych Gminy Miasta Chełmża

### I. Zakład Wodociągów i Kanalizacji

Na plan przychodów w kwocie 2.597.910 zł zakład uzyskał 2.657.438 zł, co stanowi 102,3% planu. Natomiast rozchody za 2004 rok zrealizowano w 96,3% tj. na plan 2.602.117 zł wydatkowano 2.507.045 zł.

Zakład Wodociągów i Kanalizacji 2004 rok zamknął zyskiem w wysokości 137.461 zł, natomiast 2003 rok zyskiem w wysokości 191.818 zł.

#### 1. Przychody

§	Wykonanie 2003 roku	Struktura Przychodów na 31.12.03	2004 rok		% wykonania do planu 2004	% wzrostu	Struktura Wydatków na 31.12.04
			Plan	Wykonanie			
0830	2.350.221	90,6	2.352.515	2.359.846	100,3	0,4	88,8
w tym:							
woda	931.461		973.893	976.200	100,2	4,8	
kanał	1.041.037		1.082.821	1.068.793	-1,3	2,7	
pozostałe	376.171		295.801	314.853	6,4	-16,3	
dok. tech	1.552		0	0	0,0	-	
0840	2.478	0,1	0	94	-	-96,2	0,0
0920	6.643	0,3	0	9.914	-	49,2	0,4
0970	14.214	0,6	24.836	3.034	12,2	-78,7	0,1
2650	218.361	8,4	220.559	253.749	115,0	16,2	9,5
Inne zwiększenia	1.176	0,0	0	30.801	-	-	1,2
	<b>2.593.093</b>	<b>100,0</b>	<b>2.597.910</b>	<b>2.657.438</b>	<b>102,3</b>	<b>2,5</b>	<b>100,0</b>
Stan środków obrotowych	-120.510		71.308	71.308	100,0	-	
	<b>2.472.583</b>		<b>2.669.218</b>	<b>2.728.746</b>	<b>102,2</b>	<b>10,4</b>	

## 2. Wydatki

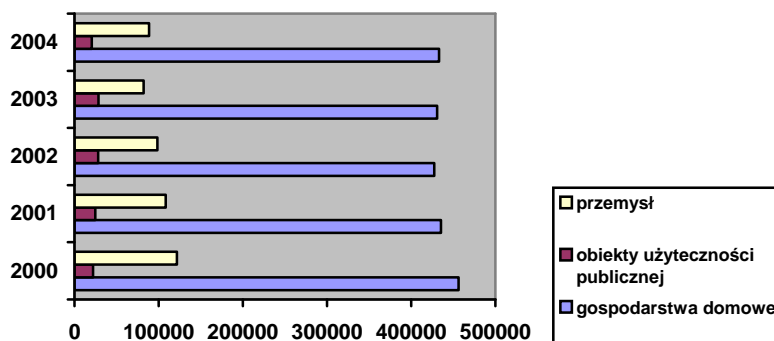
§	Wykonanie 2003 roku	Struktura Przychodów na 31.12.03	2004 rok		% wykonania do planu 2004	% wzrostu	Struktura Wydatków na 31.12.04
			Plan	Wykonanie			
3020	33.765	1,4	19.462	19.461	100,0	-42,4	0,8
4010	751.210	31,3	722.018	700.227	97,0	-6,8	27,9
4040	59.927	2,5	59.260	56.566	95,5	-5,6	2,3
4110	140.653	5,9	139.625	134.222	96,1	-4,6	5,4
4120	18.990	0,8	18.533	18.179	98,1	-4,3	0,7
4140	6.900	0,3	6.632	6.632	100,0	-3,9	0,3
4210	254.092	10,6	284.472	284.472	100,0	12,0	11,3
4260	126.675	5,3	130.621	130.620	100,0	3,1	5,2
4270	41.555	1,7	40.589	40.589	100,0	-2,3	1,6
4300	573.195	23,9	620.271	620.270	100,0	8,2	24,8
4410	3.940	0,2	5.521	5.520	100,0	40,1	0,2
4430	90.744	3,8	73.512	73.512	100,0	-19,0	3,0
4440	25.086	1,0	23.016	23.015	100,0	-8,3	0,9
4480	254.853	10,6	260.872	260.872	100,0	2,4	10,4
4520	524	0,0	554	553	100,0	5,5	0,0
4530	7.405	0,3	7.519	7.480	99,5	1,0	0,3
4570	1.624	0,1	626	625	100,0	-61,5	0,0
4580	1.018	0,0	14	14	100,0	-98,6	0,0
6070	-	-	30.000	10.486	35,0	-	0,4
6080	-	-	159.000	98.559	62,0	-	3,9
inne zmniejszenia	9.119	0,3	0	15.171	-	66,4	0,6
	<b>2.401.275</b>	<b>100,0</b>	<b>2.602.117</b>	<b>2.507.045</b>	<b>96,3</b>	<b>4,4</b>	<b>100,0</b>
Stan środków obrotowych	71.308		67.101	221.701	330,4	210,9	
	<b>2.472.583</b>		<b>2.669.218</b>	<b>2.728.746</b>	<b>102,2</b>	<b>10,4</b>	

## Sprzedż wody i usług kanalizacyjnych w latach 2000 - 2004 z podziałem na rodzaj odbiorców:

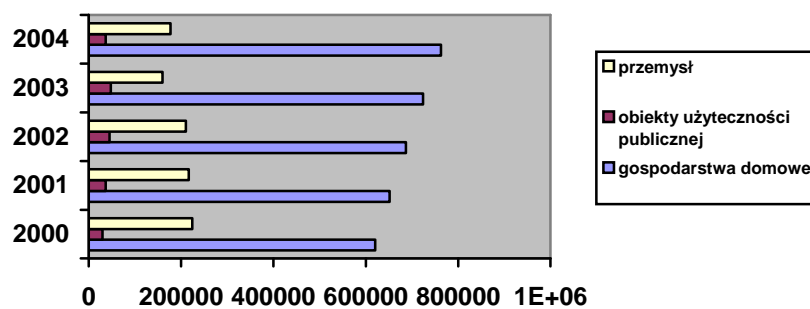
### Woda

	Gospodarstwa Domowe		Obiekty użyt. Publicznej,		Przemysł,...		Ogółem Sprzedż	
	m <sup>3</sup>	Wartość	m <sup>3</sup>	wartość	m <sup>3</sup>	Wartość	m <sup>3</sup>	Wartość
2000	456.328	620.723,62	22.195	30.187,36	121.756	223.985,80	600.279	874.896,78
2001	435.261	651.949,60	24.536	36.686,40	108.454	216.418,72	568.251	905.054,72
2002	427.458	687.364,87	27.980	44.930,98	98.406	210.462,40	553.844	942.758,25
2003	430.685	723.671,75	28.465	47.830,65	82.027	159.958,84	541.177	931.461,24
2004	433.070	762.455,34	20.641	36.553,61	88.644	177.190,62	542.355	976.199,57
% wzrostu 2004 do 2003 roku	0,6	5,4	-27,5	-23,6	8,1	10,8	0,2	4,8

### Sprzedż wody w m w latach 2000 - 2004



### Sprzedż wody w zł w latach 2000 - 2004



Sprzedaż m<sup>3</sup> wody w 2004 roku w porównaniu z 2003 rokiem wzrosła ilościowo o 0,2% i wartościowo o 4,8%.

Spadek sprzedaży m<sup>3</sup> wody nastąpił w sprzedaży dla obiektów użyteczności publicznej o 27,5%. Natomiast dla gospodarstw domowych i przemysłu nastąpił wzrost odpowiednio o 0,6% i 8,1%.

Udział procentowy sprzedaży wody wg odbiorców w 2000 - 2004 roku:

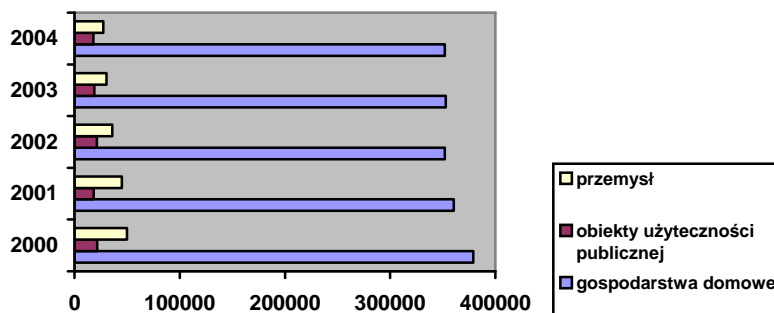
Rodzaj odbiorcy	2000	2001	2002	2003	2004
Gospodarstwa domowe	76,0	76,6	77,2	79,6	79,9
Obiekty użyt. publicz.	3,7	4,3	5,0	5,2	3,8
Przemysł,...	20,3	19,1	17,8	15,2	16,3
Razem	100,0	100,0	100,0	100	100,0

Największy procentowy udział w m<sup>3</sup> sprzedanej wody w 2004 roku mają gospodarstwa domowe 79,9% (2000 rok – 76,0%, 2001 rok – 76,6%, 2002 rok – 77,2%, 2003 – 79,6%), następnie przemysł 16,3% (2000 rok – 20,3%, 2001 – 19,1%, 2002 rok – 17,8%, 2003 – 15,2%), a najmniejszy udział mają obiekty użyteczności publicznej 3,8% (w 2000 roku – 3,7%, 2001 – 4,3%, 2002 rok – 5,0%, 2003 – 5,2%).

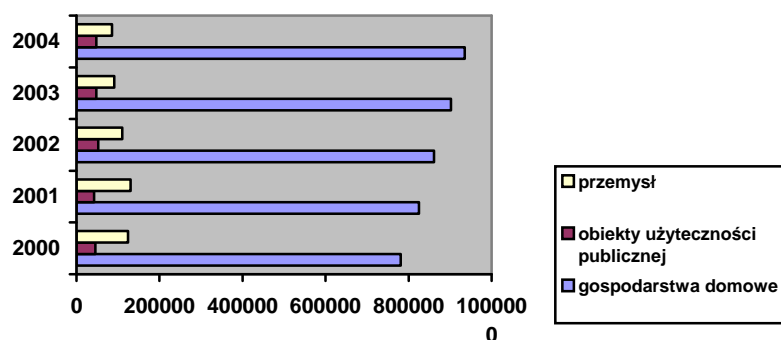
### Usługi kanalizacyjne

	Gospodarstwa Domowe		Obiekty użyt. Publicznej		Przemysł,...		Ogółem Sprzedaż	
	M <sup>3</sup>	wartość	m <sup>3</sup>	wartość	m <sup>3</sup>	wartość	m <sup>3</sup>	wartość
2000	379.079	780.925,82	21.647	45.117,62	49.740	124.218,06	450.467	950.261,50
2001	360.470	824.618,87	18.324	42.228,54	45.107	130.414,40	423.901	997.261,81
2002	352.028	861.561,86	21.329	52.128,48	35.767	110.463,11	409.124	1.024.153,45
2003	352.986	901.989,36	18.734	47.822,38	30.533	91.224,79	402.253	1.041.036,53
2004	351.879	935.405,07	17.989	47.804,56	27.271	85.583,31	397.139	1.068.792,94
% wzrostu 2004 do 2003 roku	-0,3	3,7	-4,0	-0,1	-10,7	-6,2	-1,3	2,7

### odprowadzone ścieki w m w latach 2000 - 2004



### odprowadzone ścieki w zł w latach 2000 - 2004



Sprzedaż m<sup>3</sup> usług kanalizacyjnych w 2004 roku w porównaniu z 2003 rokiem spadła o 1,3%, a wartościowo wzrosła o 2,7%. Spadek m<sup>3</sup> usług kanalizacyjnych wystąpił dla gospodarstw domowych 0,3%, obiektów użyteczności publicznej o 4% i dla przemysłu o 10,7%.

Udział procentowy sprzedaży usług kanalizacyjnych wg odbiorców :

Rodzaj odbiorcy	2000	2001	2002	2003	2004
Gospodarstwa domowe	84,2	85,0	86,0	87,8	88,6
Obiekty użyt. publicznej	4,8	4,3	5,2	4,7	4,5
Przemysł,...	11,0	10,7	8,8	7,5	6,9
Razem	100,0	100,0	100,0	100	100,0

Największy procentowy udział w m<sup>3</sup> sprzedanych usług kanalizacyjnych w 2004 roku mają gospodarstwa domowe 88,6% (w 2000 roku – 84,2%, w 2001 roku – 85,0%, w 2002 roku – 86%, w 2003 roku – 87,8%), następnie przemysł 6,9% (w 2000 roku – 11,0%, w 2001 roku 10,7%, w 2002 roku – 8,8%, w 2003 roku – 7,5%), a najmniejszy udział mają obiekty użyteczności publicznej 4,5% (w 2000 roku – 4,8%, w 2001 roku 4,3%, w 2002 roku – 5,2%, 2003 – 4,7%).

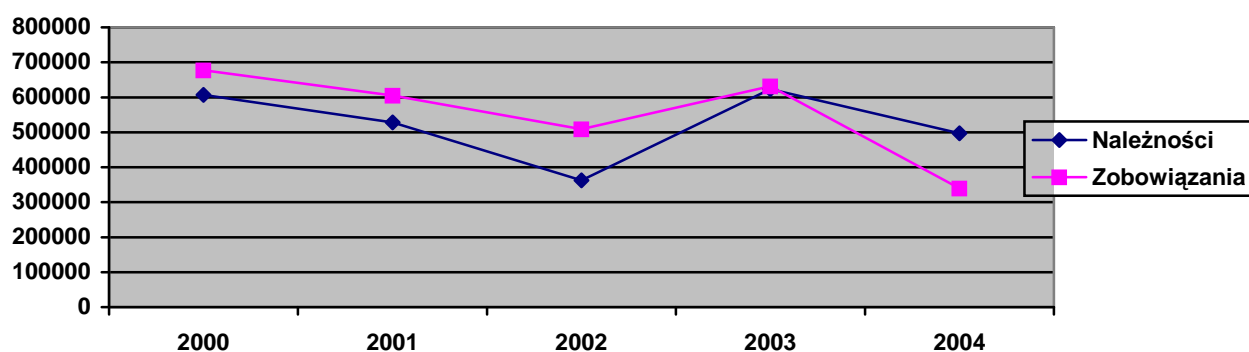
### Stan środków obrotowych na dzień 31 grudnia:

	2000	2001	2002	2003	2004	% wzrostu 2004 do 2003
Należności	607.291	527.914	362.851	623.761	497.149	-20,3
Zobowiązania	676.894	604.839	509.381	631.761	339.866	-46,2
Środki pieniężne w kasie	538	774	395	206	589	185,9
Środki pieniężne w banku	7.455	58.339	106.826	70.836	109.455	54,5
Stan magazynu	21.434	33.638	32.324	32.647	36.860	12,9

Różnica między należnościami a zobowiązaniami wyniosła:

- w 2000 roku „-„ 69.603 zł
- w 2001 roku „-„ 76.925 zł
- w 2002 roku „-„ 146.530 zł
- w 2003 roku “-” 8.000 zł
- w 2004 roku 157.283 zł

### Należności i zobowiązania w latach 2000 – 2004



### Różnica pomiędzy wodą wtłoczoną do sieci wodociągowej a ilością wody sprzedanej w m<sup>3</sup>.

Rok	Ilość wody wtłoczonej do sieci	Ilość wody sprzedanej	Różnica	Strata w %
2000	712.831	600.279	112.552	15,8
I kwartał	163.290	125.007	38.283	23,4
II kwartał	195.226	169.632	25.594	13,1
III kwartał	179.079	154.439	24.640	13,8
IV kwartał	175.236	151.201	24.035	13,7
2001	654.287	568.251	86.036	13,1
I kwartał	158.687	143.839	14.848	9,4
II kwartał	167.991	147.850	20.141	12,0
III kwartał	171.376	136.934	34.442	20,1
IV kwartał	156.233	139.628	16.605	10,6
2002	608.785	553.814	54.971	9,0
I kwartał	147.719	136.218	11.501	7,8
II kwartał	159.882	142.834	17.048	10,7
III kwartał	164.785	155.870	8.915	5,4
IV kwartał	136.399	118.892	17.507	12,8
2003	624.091	541.177	82.914	13,3
I kwartał	149.488	135.059	14.429	9,7
II kwartał	161.426	142.660	18.766	11,6
III kwartał	162.553	134.193	28.360	17,4
IV kwartał	150.624	129.265	21.359	14,2
2004	619.262	542.355	76.907	12,4
I kwartał	147.743	134.980	12.763	8,6
II kwartał	159.687	137.878	21.809	13,7
III kwartał	162.258	136.946	25.312	15,6
IV kwartał	149.574	132.551	17.023	11,4

#### Sprawozdanie z realizacji inwestycji.

Planowane wydatki inwestycyjne w 2004 roku wynosiły 189.000 zł, z tego wykonano 109.045 zł, co stanowiło 57,7% planu.

Wydatki inwestycyjne dotyczyły:

- wycinarka-przecinarka hydrauliczna – plan 9.000 zł wykonanie 7.000 zł

- ubijak – stopa do zagęszczania – plan 10.000 zł wykonano 8.800 zł
- koparka – plan 96.000 zł wykonano 82.759 zł
- modernizacja chlorowni wody – plan 15.000 zł wykonanie 10.486 zł
- garaż – plan 40.000 zł, wykonanie 0.
- typy korków – plan 4.000 zł, wykonanie 0.
- zatw. strefy ochronnej – plan 15.000 zł, wykonanie 0.

#### Wykonanie wybranych wydatków:

	Rok		
	2003	2004	% wzrostu
Koszty z tytułu:			
☛delegacje	232	750	223,8
☛przejazdy kil.	1.191	2.339	96,4
☛Ryczałty	2.517	2.432	-3,4
Telefony	12.482	12.513	0,2
W tym komórkowe	2.020	533	-73,6
Szkolenia	1.793	4.586	155,8

#### Rozliczenie zużycia energii elektrycznej w 2003 i 2004 roku.

Obiekt	2003 rok	2004 rok	% wzrostu
Przep. ścieków – Cheł. Przed.	1.863	1.781	-4,4
Przep. ścieków – Polna	14.828	15.519	4,7
Przep. ścieków – Głowackiego	416	418	0,4
Przep. ścieków Frelichowskiego	5.706	5.647	-1,0
Stacja uzdatniania wody	56.641	62.685	10,7
Ujęcie wody	41.991	38.345	-8,7
Wieża ciśnień	1.967	2.755	40,1
Razem:	123.411	127.149	3,0

## II. Ośrodek Sportu i Turystyki

Za 2004 roku OSiT na plan 622.400 zł osiągnął przychody w wysokości 539.220 zł, co stanowi 86,6% planu. Natomiast wydatki zrealizowano w 95,8% tj. na plan 569.040 zł wydatkowano 544.887 zł.

Ośrodek Sportu i Turystyki 2004 rok zamknął stratą w wysokości 3.468 zł, natomiast 2003 rok stratą w wysokości 14.682 zł.

## 1. Przychody

§	Wykonanie 2003 roku	Struktura przychodów na 31.12.03	2004 rok		% wykonania do planu 2004	% wzrostu	Struktura Wydatków na 31.12.04
			Plan	Wykonanie			
0830	512.273	98,9	610.400	525.122	86,0	2,5	97,4
0920	796	0,2	1.500	575	38,3	-27,8	0,1
0970	665	0,1	10.500	11.822	112,6	-	2,2
2510	2.000	0,4	0	0	0	-	0,0
Inne związk.	2.409	0,4	0	1.701	-	-29,4	0,3
	<b>518.143</b>	<b>100,0</b>	<b>622.400</b>	<b>539.220</b>	<b>86,6</b>	<b>4,1</b>	<b>100,0</b>
	<b>-41.078</b>		<b>-53.360</b>	<b>-53.360</b>	<b>100,0</b>	<b>29,9</b>	
	<b>477.065</b>		<b>569.040</b>	<b>485.860</b>	<b>85,4</b>	<b>1,8</b>	

## 2. Wydatki

§	2003 rok Wykonanie	Struktura wydatków na 31.12.03	2004 rok		% wykonania do planu 2004	% wzrostu	Struktura wydatków na 31.12.04
			Plan	Wykonanie			
3020	3.847	0,7	3.000	1.823	60,8	-52,6	0,3
4010	252.002	47,5	246.000	242.584	98,6	-3,7	44,5
4040	19.806	3,8	20.000	17.332	86,7	-12,5	3,2
4110	46.214	8,7	47.500	45.655	96,1	-1,2	8,4
4120	7.388	1,4	7.000	6.309	90,1	-14,6	1,1
4210	48.617	9,2	57.660	50.303	87,2	3,5	9,2
4260	59.795	11,3	68.000	59.448	87,4	-0,6	10,9
4270	633	0,1	2.000	0	0,0	-	0,0
4280	613	0,1	500	325	65,0	-47,0	0,1
4300	46.229	8,7	72.000	56.419	78,4	22,0	10,4
4410	2.496	0,5	3.280	2.516	76,7	0,8	0,5
4430	3.944	0,7	4.000	3.014	75,4	-23,6	0,6
4440	12.373	2,3	9.400	7.764	82,6	-37,3	1,4
4480	2.937	0,6	3.000	2.957	98,6	0,7	0,5
4530	20.814	3,9	22.700	20.345	89,6	-2,3	3,7
4570	2.629	0,5	2.000	1.818	90,9	-30,8	0,3
4610	86	0,0	1.000	849	84,9	887,2	0,2
Inne zmniejszenia	0	0,0	0	25.426	-	-	4,7
	<b>530.425</b>	<b>100,0</b>	<b>569.040</b>	<b>544.887</b>	<b>95,8</b>	<b>2,7</b>	<b>100,0</b>
Stan środków obrotowych	-53.360		0	-59.027	-	10,6	
	<b>477.065</b>		<b>569.040</b>	<b>485.860</b>	<b>85,4</b>	<b>1,8</b>	



Stan środków obrotowych na koniec 2003 roku wyniósł -53.360 zł, a na koniec 2004 roku wyniósł -59.027 zł i wzrósł w stosunku do 2003 roku o 10,6%.

### Sprawozdanie z wyjścia z minusowego stanu środków obrotowych.

Dyrektor Ośrodka Sportu i Turystyki w Chełmży przedstawił sprawozdanie z wyjścia z minusowego stanu środków obrotowych.

Stan środków obrotowych na początek okresu sprawozdawczego wynosił „-„53.360 zł, natomiast na koniec okresu „-„59.027 zł i wzrósł o 10,6%.

Duży wpływ na ostateczną wielkość środków obrotowych na koniec roku miały utworzone rezerwy na należności skierowane do sądu, które wyniosły 22.439 zł i to obowiązek ich utworzenia wpłynął na powiększenie się ujemnego stanu środków obrotowych. Utworzone rezerwy związane są z dochodzeniem należności na hotelu Legii. Bez konieczności utworzenia rezerw stan środków obrotowych wyniósłby „-„36.588 zł.

### Przychody i wydatki

§	2003 rok	2004 rok		% wykonania do planu 2004	% wzrostu	Kwota spadku/wzrostu wykonania
	Wykonanie	Plan	Wykonanie			
0830	512.273	610.400	525.122	86,0	2,5	12..849
0920	796	1.500	575	38,3	-27,8	-221
0970	665	10.500	11.822	112,6	-	11.157
2510	2.000	0	0	0	-	-2.000
	<b>515.734</b>	<b>622.400</b>	<b>537.519</b>	<b>86,6</b>	<b>4,2</b>	<b>21.785</b>

§	2003 rok	2004 rok		% wykonania do planu 2004	% wzrostu	Kwota spadku/wzrostu wykonania
	Wykonanie	Plan	Wykonanie			
3020	3.847	3.000	1.823	60,8	-52,6	-2.024
4010	252.002	246.000	242.584	98,6	-3,7	-9.418
4040	19.806	20.000	17.332	86,7	-12,5	-2.474
4110	46.214	47.500	45.655	96,1	-1,2	-559
4120	7.387	7.000	6.309	90,1	-14,6	-1.078
4210	48.617	57.660	50.303	87,2	3,5	1.686
4260	59.795	68.000	59.448	87,4	-0,6	-347
4270	633	2.000	0	0,0	-	-633
4280	613	500	325	65,0	-47,0	-288
4300	46.229	72.000	56.419	78,4	22,0	10.190
4410	2.496	3.280	2.516	76,7	0,8	20

4430	3.944	4.000	3.014	75,4	-23,6	-930
4440	12.373	9.400	7.764	82,6	-37,3	-4.609
4480	2.937	3.000	2.957	98,6	0,7	20
4530	20.814	22.700	20.345	89,6	-2,3	-469
4570	2.629	2.000	1.818	90,9	-30,8	-811
4610	86	1.000	849	84,9	887,2	763
	<b>530.422</b>	<b>569.040</b>	<b>519.461</b>	<b>95,8</b>	<b>-2,1</b>	<b>-10.961</b>

W 2004 roku zanotowano wzrost przychodów o kwotę 21.785 zł w stosunku do roku poprzedniego, przy czym o 15.000 zł wyższa była odpłatność szkół w porównaniu do 2003 roku.

Wydatki ogółem w 2004 roku w stosunku do 2003 roku spadły o kwotę 10.961 zł. Największy wzrost wydatków zanotowano w paragrafie 4300 – pozostałe usługi – 10.190 zł, związane jest z renowacją płyty głównej stadionu Legii.

#### Wykonanie kosztów osobowych

Tytuł kosztów	Wykonanie 2003 roku	Wykonanie 2004 roku	Oszczędności
Wynagrodzenia	252.002	242.584	9.418
Dodatkowe wynagrodzenie roczne	19.806	17.332	2.474
Pochodne	53.602	51.964	1.638
ZFŚS	12.373	7.764	4.609
BHP	3.846	1.822	2.024
Razem	341.629	321.466	20.163

Oszczędności z tytułu kosztów osobowych w 2004 roku w stosunku do 2003 roku wyniosły 20.163 zł. W wynagrodzeniach ujęte jest wynagrodzenie pracowników zastępczej służby wojskowej, refundacja z Wojewódzkiego Urzędu Pracy ujęta jest w drugostronnych przychodach w § 0970 w kwocie 11.822 zł. Dokonując kompensaty można stwierdzić, że kwota oszczędności wynosi 31.985 zł.

Ze skierowanych spraw na drogę sądową otrzymano sądowe nakazy płatnicze dla 12 osób.

## Przychody i wydatki na poszczególnych działalnościach w latach 2002 - 2004:

### 2002 rok

	Ogółem	Tumska	Legia	Hala Sportowa	Kapielisko	Plac zabaw
Przychody	499.330	84.130	64.506	350.694	-	-
Wydatki	520.095	182.606	121.270	193.788	21.332	1.099
Zysk	-	-	-	156.906	-	-
Strata	20.765	98.476	56.764	-	21.332	1.099

Rozliczenie wyniku:

Przychody: 632.590 zł.

Przychody z działalności – 499.330 zł.

Amortyzacja - 125.322 zł.

Różne dochody - 5.660 zł.

Dotacja - 2.000 zł.

Odsetki - 278 zł.

Wydatki: 645.417 zł.

Wydatki z działalności - 520.095 zł.

Amortyzacja - 125.322 zł.

Strata: 12.827 zł.

### 2003 rok

	Ogółem	Tumska	Legia	Hala Sportowa	Kapielisko	Plac zabaw
Przychody	512.273	93.443	68.397	350.433	-	-
Wydatki	530.422	186.226	116.331	208.618	19.053	194
Zysk	-	-	-	141.815	-	-
Strata	18.149	92.783	47.934	-	19.053	194

Rozliczenie wyniku:

Przychody: 638.471 zł.

Przychody z działalności – 512.273 zł.

Amortyzacja - 122.728 zł.

Różne dochody - 666 zł.

Dotacja - 2.000 zł.

Odsetki - 804 zł.

Wydatki: 653.153 zł.

Wydatki z działalności - 530.422 zł.

Amortyzacja - 122.728 zł.

Inne zmniejszenia - 3 zł.

Strata: 14.682 zł.

## 2004 rok

	Ogółem	Tumska	Legia	Hala Sportowa	Kapielisko	Plac zabaw
Przychody	525.122	106.212	62.420	356.490	0	0
Wydatki	519.461	156.887	111.064	229.691	21.460	359
Zysk	5.661			126.799		
Strata		50.675	48.644		21.460	359

Rozliczenie wyniku:

Przychody: 660.228 zł.

Przychody z działalności – 525.122 zł

Amortyzacja - 121.210 zł

Przychody finansowe - 581 zł

Pozostałe przychody - 13.315 zł

Wydatki: 663.696 zł.

Wydatki z działalności - 519.461 zł.

Amortyzacja - 121.210 zł

Wydatki finansowe - 1.756 zł

Pozostałe wydatki - 23.874 zł.

Strata: 3.468 zł.

## W 2004 roku Ośrodek osiągnął przychody z tytułu świadczonych usług z następujących źródeł:

### \*Ośrodek Turystyki ul. Tumska 12a

- wynajem pokoi – plan 99.000 zł, a wykonanie 90.766 zł tj. 91,7% planu, w stosunku do 2003 roku wzrosło o 17,8 %.
- wynajem świetlicy - plan 9.500 zł, a wykonanie 6.835 zł tj. 71,9% planu, w stosunku do 2003 roku spadło o 3,6 %.
- wynajem sprzętu pływającego - plan 7.200 zł, a wykonanie 8.204 zł. tj. 113,9% planu, w stosunku do 2003 roku wzrosło o 25,9%.
- wynajem pola namiotowego - plan 800 zł, a wykonanie 23 zł. tj. 2,9% planu, w stosunku do 2003 roku spadło o 34,5%
- pozostałe – plan 5.500 zł, a wykonanie 164 zł tj. 3% planu i spadło w porównaniu do 2003 roku o 2.489 zł.
- parking – plan 500 zł, a wykonanie 219 zł tj. 43,8% planu i wzrosło w porównaniu do 2003 roku o 111 zł.

### \*Hotel Legia

Na plan 68.500 zł wykonano przychody 62.420 zł tj. 91,1% planu. W stosunku do analogicznego okresu roku ubiegłego zanotowano spadek w wysokości 8,7%.

### \*Hala Sportowa

Na plan 419.400 zł wykonano przychody w wysokości 356.490 zł tj. 85% planu i wzrosło w stosunku do roku poprzedniego o 1,7 %.

## Sprawozdanie z realizacji inwestycji – negatywne.

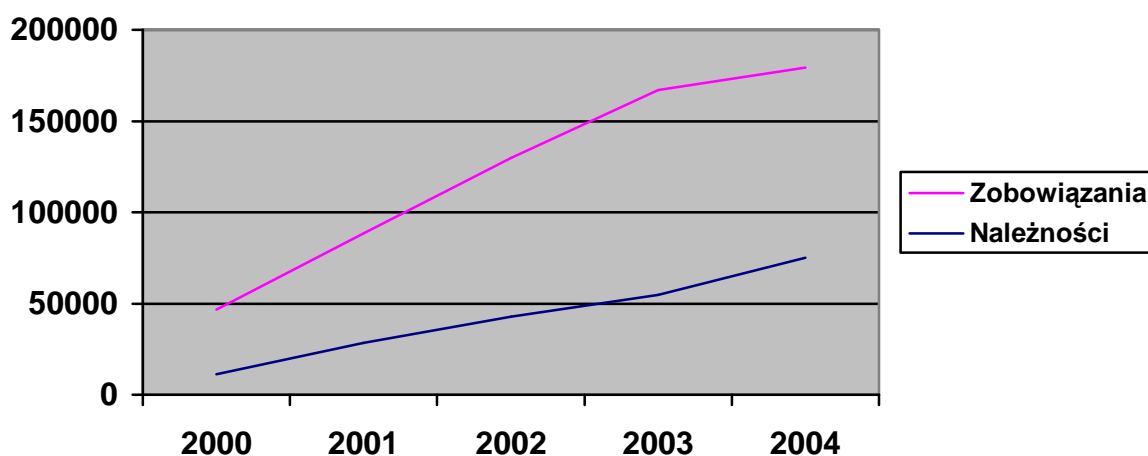
### Porównanie należności i zobowiązań na dzień 31 grudnia:

	2000	2001	2002	2003	2004	% wzrostu 2004 do 2003 roku
Należności	11.394	28.408	42.864	54.735	75.048	37,1
Zobowiązania	35.342	60.143	86.909	112.450	104.324	-7,2

Różnica między należnościami a zobowiązaniami wyniosła:

- w 2000 roku „-„ 23.948 zł.
- w 2001 roku „-„ 31.735 zł.
- w 2002 roku „-„ 44.045 zł.
- w 2003 roku „-„ 57.715 zł.
- w 2004 roku „-„ 29.276 zł

Należności i zobowiązania w latach 2000 - 2004



### Wybrane wydatki

	Rok		
	2003	2004	% wzrostu
Usługi telek.	8.138	8.825	8,4
w tym			
Połączenia kom.	0,0	0,0	0,0
Koszty z tytułu:	2.496	2.516	0,8
Delegacje	0	51	-
Przejazdy kilometrowe	2.496	2.465	-1,2

Ryczałty	0	0	0,0
Szkolenia	440	840	90,9
Energia elektryczna	25.973	22.871	-11,9
Woda	7.070	2.465	-65,1
Kanał	2.560	2.172	-15,2

### III. Powiatowa i Miejska Biblioteka Publiczna

Na plan dochodów ogółem w wysokości 695.023 zł w 2004 PiMBP osiągnęła przychody w wysokości 664.083 zł, co stanowi 95,5% planu.

Natomiast wydatki ogółem zrealizowano w 96,9% tj. na plan 695.023 zł wydatkowano 673.426 zł.

#### 1. Przychody

§	2003 rok Wykonanie	Struktura przychodów na 31.12.03	2004 rok		% wykonania do planu 2004	% wzrostu	Struktura przychodów na 31.12.04
			Plan	Wykonanie			
Dotacja	575.700	89,5	587.597	587.597	100,0	2,1	88,5
Przychody własne	67.713	10,5	107.426	76.486	71,2	13,0	11,5
	<b>643.413</b>	<b>100,0</b>	<b>695.023</b>	<b>664.083</b>	<b>95,5</b>	<b>3,2</b>	<b>100,0</b>
Stan środków obrotowych	-		-	-	-	-	
	<b>643.413</b>		<b>695.023</b>	<b>664.083</b>	<b>95,5</b>	<b>3,2</b>	

#### 2. Wydatki

§	Wykonanie 2003	Struktura Wydatków na 31.12.03	2004 rok		% wykonania do planu 2004	% wzrostu	Struktura Wydatków na 31.12.04
			Plan	Wykonanie			
4010	361.555	54,9	379.586	364.714	96,1	0,9	54,2
4110	62.123	9,4	67.907	64.634	95,2	4,0	9,6
4120	8.611	1,3	9.376	7.932	84,6	-7,9	1,2
Amortyzacja środków trwałych	10.130	1,5	7.483	6.936	92,7	-31,5	1,0
Pozostałe koszty	216.723	32,9	230.671	229.210	99,4	5,8	34,0

W tym:	-	-	-	-	-	-	-
Zużycie materiałów	58.328		X	39.697	X	-31,9	X
Energia, woda, gaz	26.006		X	22.008	X	-15,4	X
ZFŚS	14.407		13.400	12.965	96,8	-10,0	X
	<b>659.142</b>	<b>100,0</b>	<b>695.023</b>	<b>673.426</b>	<b>96,9</b>	<b>2,2</b>	<b>100,0</b>
Stan środków obrotowych	-15.729		0	-9.343	-	-40,6	
	<b>643.413</b>		<b>695.023</b>	<b>664.083</b>	<b>95,5</b>	<b>3,2</b>	

**Pozostałe koszty składają się jeszcze oprócz w/w z :**

	2003	2004	% wzrostu
Wynagrodzenia bezosobowe	15.285	18.196	19,0
Zbiory biblioteczne	12.824	21.538	68,0
Zużycie materiałów	58.328	39.697	-31,9
Energia woda, gaz	26.006	22.008	-15,4
Usługi transportowe	1.547	-	-
Usługi pozostałe	75.113	39.266	-47,7
Podatki i opłaty	7.782	2.416	-69,0
Podatek od nieruchomości	-	5.941	-
Podróże służbowe	4.625	3.572	-22,8
Zwrot kosztów za kształcenie	800	800	0,0
Energia cieplna	-	14.515	-
Czynsz	-	13.756	-
Strzeżenie obiektu	-	3.706	-
Telefon	-	20.905	-
Szkolenie	-	1.810	-
Amortyzacja jednorazowa darów	-	8.119	-
ZFŚS	14.407	12.965	-10,0
Odsetki	6	-	-
Razem	216.723	229.210	5,8

**Działalność Powiatowej i Miejskiej Biblioteki Publicznej składa się:**

- a) Biblioteka – wykonanie przychodów wynosi 95,8%, a wydatki zrealizowano w 97,1% planu.
- b) Biblioteka Powiatowa – wykonanie przychodów i wydatków wynosi 100,0% planu.
- c) Gazeta lokalna - wykonanie przychodów wynosi 59,7%, a rozchodów 56,4% planu.
- d) Chełmżyński Ośrodek Kultury - wykonanie przychodów i wydatków wynosi 96,1% i 99,2% planu.
- e) Imprezy miejskie - wykonanie przychodów i wydatków wynosi 100% planu.

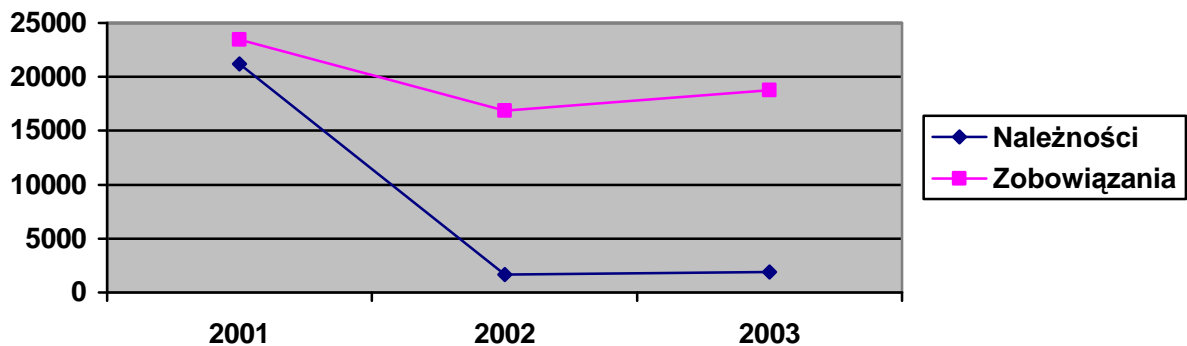
## Stan środków obrotowych na dzień 31 grudnia:

	2001	2002	2003	2004	% wzrostu
Środki pieniężne w banku	8.870	8.577	5.340	8.156	52,7
Zobowiązania:	23.478	16.856	18.772	25.763	37,2
Podatek ZUS	2.205	2.209	2.001	2.416	
Pozostałe	12.071	12.357	11.963	10.629	
Należności:	21.194	1.669	1.895	1.332	-29,7
Urząd Pracy	17.874	-	-	-	
inne	3.320	1.669	1.895	1.332	

Różnica między należnościami a zobowiązaniami wyniosła:

- w 2001 roku „-„ 2.284 zł
- w 2002 roku „-„ 15.187 zł
- w 2003 roku „-„ 16.877 zł
- w 2004 roku „-„ 24.431 zł

### Należności i zobowiązania w latach 2001 - 2004



### Wybrane wydatki

	Rok		
	2003	2004	% wzrostu
Usługi telek.	28.094	20.905	-25,6
w tym			
Połączenia komórkowe	4.156	3.437	-17,3
Telefony	23.938	17.468	-27,0



Koszty z tytułu delegacji	4.639	3.572	-23,0
PKP, PKS	2.825	2.502	-11,4
Przejazdy kilometrowe	1.163	363	-68,8
Ryczałty	651	707	8,6
Prąd	7.991	11.217	40,4
Gaz	10.649	10.096	-5,2
Woda	790	695	-12,0
Energia cieplna	6.581	14.515	120,6

Załącznik do sprawozdania przedstawia:

- sprawozdanie opisowe PiMBP
- sprawozdanie z realizacji zadań powiatowych,

#### IV. Przedszkola Miejskie

##### 1. Przychody

§	Wykonanie 2003 roku	Struktura przychodów na 31.12.04	2004 rok		% wykonania do planu 2004	% wzrostu	Struktura przychodów na 31.12.04
			Plan	Wykonanie			
0830	154.164	13,3	171.193	166.372	97,2	7,9	13,7
0920	303	0,0	0	544	-	79,5	0,0
2510	1.003.301	86,7	1.047.258	1.047.258	100,0	4,4	86,3
	<b>1.157.768</b>	<b>100,0</b>	<b>1.218.451</b>	<b>1.214.174</b>	<b>99,6</b>	<b>4,9</b>	<b>100,0</b>
Stan środków obrotowych	-76.156		-81.280	-81.280	100,0	6,7	
	<b>1.081.612</b>		<b>1.137.171</b>	<b>1.132.894</b>	<b>99,6</b>	<b>4,7</b>	

## 2. Wydatki

§	Wykonanie za 2003 rok	Struktura Wydatków na 31.12.03	2004 rok		% wykonania do planu 2004	% wzrostu	Struktura Wydatków na 31.12.04
			Plan	Wykonanie			
3020	1.508	0,1	1.547	1.547	100,0	2,6	0,1
4010	723.675	62,2	755.041	755.039	100,0	4,3	62,3
4040	54.591	4,7	58.800	58.747	99,9	7,6	4,8
4110	135.429	11,6	138.667	138.658	100,0	2,4	11,4
4120	18.805	1,6	19.339	19.339	100,0	2,8	1,6
4210	42.527	3,7	36.622	35.022	95,6	-17,6	2,9
4220	59.692	5,1	64.000	63.725	99,6	6,8	5,3
4240	5.361	0,5	3.475	3.474	100,0	-35,2	0,3
4260	39.607	3,4	40.900	37.332	91,3	-5,7	3,1
4270	18.179	1,6	21.419	21.380	99,8	17,6	1,8
4280	2.961	0,3	1.500	1.345	89,7	-54,6	0,1
4300	13.356	1,1	22.500	21.944	97,5	64,3	1,8
4430	0	0,0	1.281	1.280	99,9	-	0,1
4440	47.201	4,1	53.360	53.359	100,0	13,0	4,4
	<b>1.162.892</b>	<b>100,0</b>	<b>1.218.451</b>	<b>1.212.191</b>	<b>99,5</b>	<b>4,2</b>	<b>100,0</b>
Stan środków obrotowych	-81.280		-81.280	-79.297	-97,6	-2,4	
	<b>1.081.612</b>		<b>1.137.171</b>	<b>1.132.894</b>	<b>99,6</b>	<b>4,7</b>	

### Przedszkole Nr 1.

Na plan przychodów w wysokości 799.565zł uzyskano 797.591 zł, co stanowi 99,8% planu.

Natomiast wydatki zrealizowano w 99,5% tj. na plan 799.565 zł wydatkowano 795.506 zł.

Odpłatność za wyżywienie dzieci i personelu w 2004 roku wynosiła:

Plan – 33.001 zł

Wykonanie – 31.093 zł

Plan został wykonany w 94,2 % i odpłatność ta stanowiła 3,9% przychodów.

Odpłatność z tytułu kosztów utrzymania w 2004 roku wynosiła:

Plan – 49.000 zł

Wykonanie – 48.760 zł

Plan został wykonany w 99,5% i odpłatność z tytułu kosztów utrzymania stanowiła 6,1% przychodów.

### Należności i zobowiązania na 31 grudnia:

	2002	2003	2004	% wzrostu
Należności	3.942	3.982	2.009	-49,5
Zobowiązania	61.794	65.866	71.925	9,2
Stan środków pieniężnych	3.652	1.477	11.586	684,4
Stan magazynu	194	253	266	5,1

Należności na 31.12.2004 roku w kwocie 2.009 zł dotyczą odpłatności za przedszkole i składają się z należności na 31 grudnia:

2004 rok – 1.062 zł

2003 rok – 36 zł

2002 rok – 405 zł

2001 rok – 506 zł

### Wykonanie wybranych wydatków:

	Rok		
	2003	2004	% wzrostu
Usługi telek.	1.318	1.398	6,1
w tym			
Połączenia kom.	0	0	-
Gaz	20.933	19.155	-8,5
Woda	1.121	1.401	25,0
Energia elektryczna	9.355	10.093	7,9
Liczba:			
Personelu	28	28	0,0
Dzieci	215	204	-5,1

### Przedszkole Nr 2

Na plan przychodów w kwocie 418.886 zł uzyskano 416.583 zł, co stanowi 99,5% planu.

Natomiast rozchody zrealizowano w 99,5% tj. na plan 418.886 zł wydatkowano 416.685 zł.

Odpłatność za wyżywienie dzieci i personelu w 2004 roku wyniosła:

Plan – 35.692 zł

Wykonanie – 33.457 zł

Plan został wykonany w 93,7% i odpłatność ta stanowiła 8,0% przychodów.

Odpłatność z tytułu kosztów utrzymania w 2004 roku wyniosła:

Plan – 53.500 zł

Wykonanie – 53.062 zł

Plan został wykonany w 99,2%. Odpłatność z tytułu kosztów utrzymania stanowiła 12,7% przychodów.

**Należności i zobowiązania na 31 grudnia:**

	2002	2003	2004	% wzrostu
Należności	5.103	4.810	5.836	21,3
Zobowiązania	31.086	34.068	34.930	2,5
Stan środków pieniężnych	2.420	7.161	4.580	-36,0
Stan magazynu	771	915	3.281	258,6

Należności na 31.12.2004 roku w kwocie 5.836 zł dotyczą odpłatności za przedszkole i składają się z należności na 31 grudnia:

2004 rok – 3.490 zł

2003 rok – 579 zł

2002 rok – 452 zł

2001 rok – 1.315 zł

**Wykonanie wybranych wydatków:**

	Rok		
	2003	2004	% wzrostu
Usługi telek. w tym	1.611	1.550	-3,8
Połączenia kom.	0	0	
Gaz	1.391	988	-29,0
Woda	2.019	1.596	-21,0
Energia elektryczna	4.788	4.100	-14,4
Liczba:			
Personelu	15	15	0,0
Dzieci	64	65	1,6

## V. Świetlice szkolne

Na plan przychodów w kwocie 394.110 zł uzyskano 255.638 zł, co stanowi 64,9% planu.  
Natomiast rozchody zrealizowano w 72,6% tj. na plan 394.110 zł wydatkowano 286.127 zł.

### 1. Przychody

§	Wykonanie za 2003 rok	Struktura przychodów na 31.12.03	2004 rok		% wykonania do planu 2004	% wzrostu	Struktura przychodów na 31.12.04
			Plan	Wykonanie			
0830	267.482	99,3	390.110	254.059	65,1	-5,0	99,4
0920	1.808	0,7	4.000	1.579	39,5	-12,7	0,6
	<b>269.290</b>	<b>100,0</b>	<b>394.110</b>	<b>255.638</b>	<b>64,9</b>	<b>-5,1</b>	<b>100,0</b>
Środki obrotowe	56.992		70.754	70.754	100,0	24,1	
	<b>326.282</b>		<b>464.864</b>	<b>326.392</b>	<b>70,2</b>	<b>0,0</b>	

### 2. Wydatki

§	2003 rok Wykonanie	Struktura Wydatków na 31.12.03	2004 rok		% wykonania do planu 2004	% wzrostu	Struktura Wydatków na 31.12.04
			Plan	Wykonanie			
4210	12.125	4,7	24.110	16.471	68,3	35,8	5,8
4220	241.745	94,6	354.000	264.119	74,6	9,3	92,3
4240	120	0,1	6.000	2.030	33,8	1591,7	0,7
4300	1.538	0,6	10.000	3.507	35,1	128,0	1,2
	<b>255.528</b>	<b>100,0</b>	<b>394.110</b>	<b>286.127</b>	<b>72,6</b>	<b>12,0</b>	<b>100,0</b>
Stan środków obrotowych	70.754		70.754	40.265	56,9	-43,1	
	<b>326.282</b>		<b>464.864</b>	<b>326.392</b>	<b>70,2</b>	<b>0,0</b>	

## VI. Zakład Gospodarki Mieszkaniowej sp. z o.o.

Zakład Gospodarki Mieszkaniowej Sp. z o.o. zarządza nieruchomościami stanowiącymi własność gminy Miasta Chełmża. Z tego tytułu przedstawiła sprawozdanie z wykonania planu dochodów i wydatków budżetowych.

Na plan dochodów w wysokości 2.600.000 zł uzyskano 2.490.178 zł co stanowi 95,8% planu. Wydatki zrealizowano w 93,2% tj. na plan 2.687.650 zł wydatkowano 2.505.050 zł.

Realizacja wydatków w kwocie 2.505.050 zł przedstawia się następująco:

	Plan	Wykonanie za I kwartał	% wykonania planu
4210 – zakupy materiałów i wyposażenia	600	579	96,5
4260 – zakup energii	120.700	112.972	93,6
4270 – zakup usług remontowych	504.150	504.026	100,0
4300 – pozostałe usługi	1.947.100	1.772.373	91,0
4430 – różne opłaty i składki	115.100	115.100	100,0
<b>Razem</b>	<b>2.687.650</b>	<b>2.505.050</b>	<b>93,2</b>

### Wykonanie wybranych wydatków:

	Rok		
	2003	2004	% wzrostu
Usługi telekomunikacyjne	12.543	14.259	13,7
w tym:			
Połączenia komórkowe	1.758	2.289	30,2
Gaz	418	255	-39,0
Woda i kanał	1.296	771	-40,5
Energia elektryczna	2.756	4.783	73,5
Delegacje krajowe	1.162	1.831	57,6
Ryczałty samochodowe	3.345	3.339	-0,2
Przejazdy kilometrowe	841	734	-12,7